

## İLGİ NEDİR?

Bir kişinin özel bir gayret sarfetmeden, dikkat ettiği, üzerinde durup düşündüğü, zevk alarak yaptığı işlere ilgi diyoruz.



## İLGİ TÜRLERİ NELERDİR?

Bilimsel ilgi  
Teknik veya maddi ilgi  
Sosyal yardım ilgisi  
Sistematik ilgi  
İş temasları ilgisi  
Edebiyat ilgisi  
Müzik ilgisi  
Sanat ilgisi  
gibi türleri bulunmakta-

## DEĞER NEDİR?

Kişinin ihtiyaç duyduğu liderlik, sosyal güvenlik, maddi kazanç, saygınlık gibi şeylerin bütününe de-



## Çocuğumun Yeteneklerini ve İlgilerini Nasıl Tanıyabilirim??

Rehberlik servisine başvurduğunuzda yaptığımız görüşmeler ve testler ile yetenek ve ilgilerinizi tanıyabilirsiniz.

YAHYAÇAVUŞ ORTAOKULU

Seferşah Mahallesi Ortanca Sokak No30  
Ezine / ÇANAKKALE

0(286) 618 11 55



**Psikolojik Danışma  
Ve  
Rehberlik Servisi**

**YETENEKLER  
MESLEKİ İLGİ  
DEĞERLERİNİ**

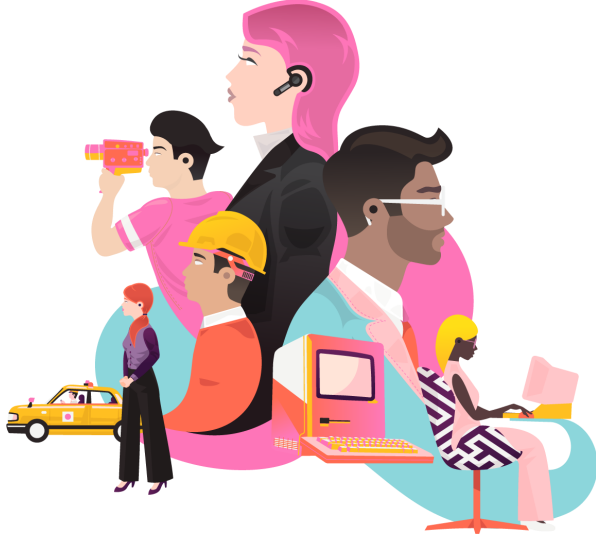
**Veli Bilgilendirme Broşürü**

**Nevzat BADEM**

**2019-2020**

## MESLEK NEDİR?

İnsanlara yararlı mal yada hizmet üretmek ve karşılığında para kazanmak için yapılan, belli bir eğitimle kazanılan, becerilere dayalı, kuralları belirli olan etkinlikler bütünüdür.



## İŞ NEDİR?

Bir kişinin mesleğini uyguladığı alana iş denilmektedir.

Örneğin kişinin mesleği polis memurluğudur. Bazıları karakolda görev yaparlar, bazıları ise trafik polisidir. Bu bulunduğu konum onun işidir.

## KARİYER NEDİR?

Bir kişinin yaşamı boyunca yaptığı işler, yaşamındaki başarı çizgisi, hayattaki oynadığı rollerin bütününe kariyer



## YETENEK NEDİR?

Yetenek herhangi bir davranışı öğrenebilme gücüdür. Bu güce doğuştan sahip olunur. Yaşadığımız çevrede ise bu gücü geliştiririz.

## YETENEK TÜRLERİ NELERDİR?

Sözel Yetenek,

Sayısal Yetenek,

Uzay Yetenek,

Şekil Yetenek,

Ayrıntı Yetenek,

Göz-El Koordinasyon Yetenek,

Parmak Yetenek,

gibi türleri bulunmakta-

